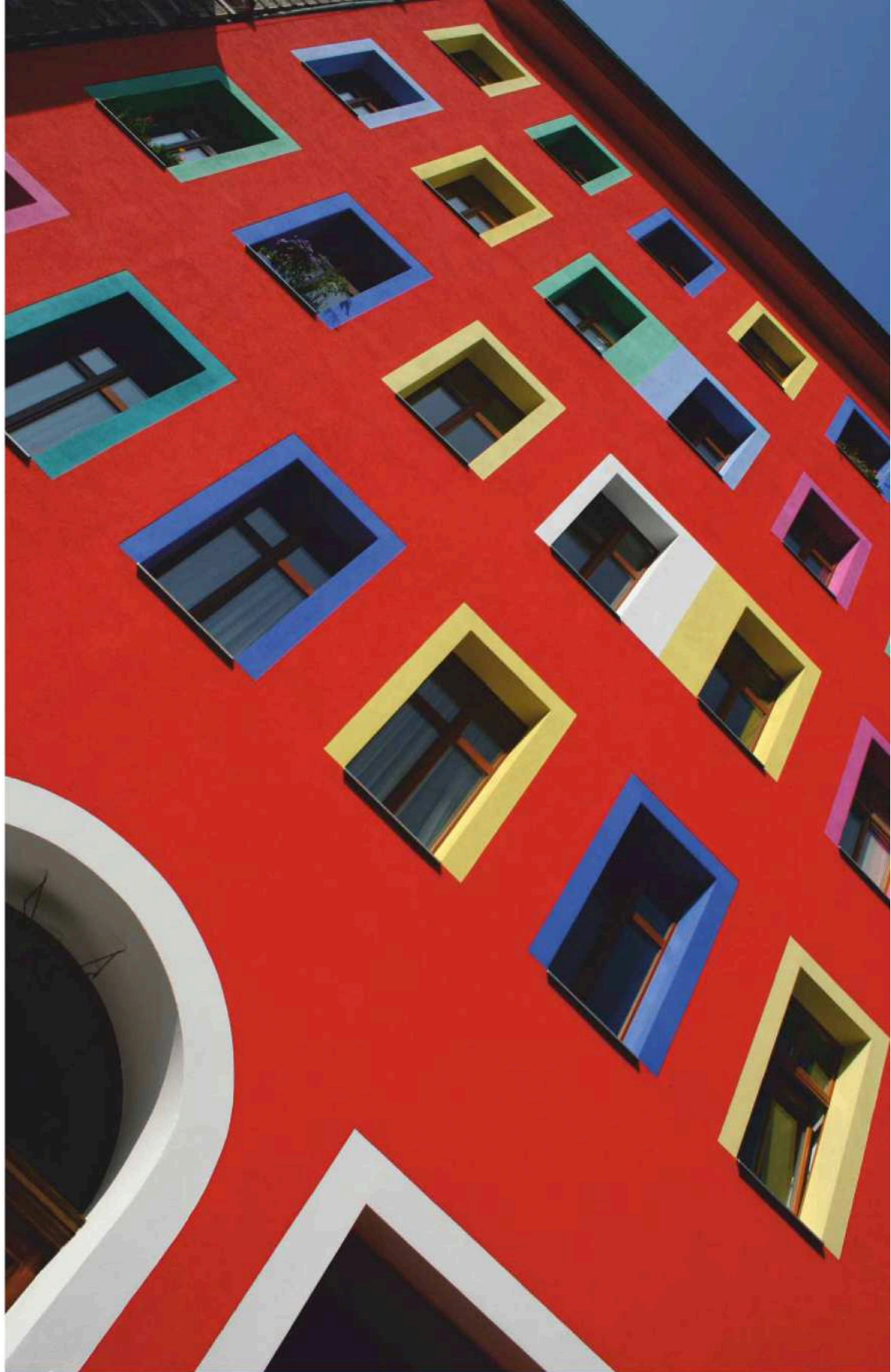


# TUVERY®



SINCE 1992



## КАТАЛОГ ПРОДУКЦИИ

Научно-производственная компания "ПАЛИТРА"



Kingshill Publications • London



Бизнес Энциклопедия  
Лондонского издательства  
"Kingshill Publications"  
о НПК "Палитра"

# RPC Palitra



Научно-производственная компания «Палитра» существует с 1992 года. Сегодня НПК «Палитра» - динамично развивающееся предприятие, которое производит и реализует высококачественную лакокрасочную продукцию. Производственная мощность завода – около 20 000 тонн продукции в год – выводит его в число лидеров по объемам производства в Северо-Западном регионе России.

НПК "Палитра" – современная компания, которая идет в ногу с требованиями рынка, ориентируясь, прежде всего, на потребности клиентов и заказчиков.

Мы предлагаем:

- широкий ассортимент качественных лакокрасочных материалов
- быстрое обслуживание, дополнительные услуги
- индивидуальный подход (гибкую ценовую политику, изготовление продуктов «под клиента» с заданными свойствами, технологическое сопровождение объектов с выездом специалистов)
- эффективную систему организации складской и транспортной логистики

Компания постоянно совершенствует рецептуры и технологии, разрабатывает новые продукты под контролем собственного Исследовательского Центра и в тесном сотрудничестве со специалистами других стран.

Многоступенчатая система контроля на всех стадиях производства обеспечивает высокое качество выпускаемых лакокрасочных материалов.

Вся продукция НПК «Палитра» имеет необходимые сертификаты и соответствует российским стандартам (в том числе разрешение КГИОП об использовании на объектах архитектурного наследия Санкт-Петербурга).

Гордостью компании являются фасадные системы, получившие высокую качественную оценку в результате испытаний, проведенных в НИПИ «Спецпроектреставрация».

Материалами, выпускаемыми НПК "Палитра", на сегодняшний день окрашено более 500 зданий и памятников архитектуры, среди которых архитектурные ансамбли Дворцовой площади и Петропавловской крепости.





### Фасадная краска «NWK-люкс»

Для создания высококачественных атмосферостойких покрытий на любых минеральных подложках (бетон, кирпич, гипрок и другие)

- обладает грязеотталкивающими свойствами и создает эффект «лотоса»
- содержит фунгициды нового поколения, которые раскрываются в пленке на протяжении всего срока службы покрытия, обеспечивая длительную биологическую защиту фасада от грибка, плесени и т.д.
- матовая, белая, колеруется водными пастами
- модифицирована силиконом
- отлично наносится
- содержит УФ-фильтр

Рекомендуется применять в системе с грунтовкой «NWK-ground» для увеличения адгезии, снижения расхода краски и более долговечного покрытия.

Расход: 100-130 г/кв.м на один слой.

Фасовка: 12; 20 кг.



### Фасадная грунтовка «NWK Ground»

Для грунтования фасадов зданий и значимых архитектурных сооружений, по бетонным, кирпичным, деревянным и другие пористым поверхностям. Рекомендуется использовать перед применением фасадной краски NWK люкс.

- увеличивает адгезию
- снижает расход краски
- увеличивает срок службы покрытия

Расход: 60-90 г/кв.м на один слой.

Фасовка: 15 кг.

## АТМОСФЕРОСТОЙКАЯ СИСТЕМА ОТДЕЛКИ ФАСАДОВ JOUSI



### Фасадная краска «JOUSI Miellyttävä»

Водно-дисперсионная фасадная краска предназначена для высококачественной окраски фасадов зданий и коттеджей, значимых архитектурных сооружений по минеральным подложкам, известковым штукатуркам, бетону, кирпичу, в т.ч. силикатному, а также по предварительно загрунтованным деревянным и старым перхлорвиниловым покрытиям.

- обладает повышенной стойкостью к атмосферному воздействию
- отлично выдерживает воздействие промышленной атмосферы
- обладает высокими декоративными свойствами, паропроницаемая
- высокоукрывистая
- возможно нанесение по старым покрытиям
- может применяться для внутренних работ в помещениях с повышенной влажностью для создания устойчивых к истиранию покрытий
- содержит антисептические добавки для защиты фасадов зданий от бактерий, плесени и грибка
- матовая

Рекомендуется применять в системе с грунтовкой «Jousi Miellyttävä» для увеличения адгезии, снижения расхода и более долговечного покрытия.

Расход: 120-150 г/кв.м на один слой.

Фасовка: 4; 12; 20; 40 кг.



### Фасадная грунтовка «JOUSI Miellyttävä»

Для грунтования фасадов зданий и значимых архитектурных сооружений. Используется в качестве глубоко проникающей и закрепляющей пропитки по бетонным, кирпичным, деревянным и другим пористым поверхностям. Рекомендуется использовать перед применением фасадной краски Jousi Miellyttävä.

- увеличивает адгезию краски к поверхности
- снижает расход краски
- увеличивает срок службы покрытия

Расход: 60-90 г/кв.м на один слой.

Фасовка: 15 кг.

### Фасадный адгезионный пигментированный грунт

Используется перед нанесением шпатлевок и штукатурок (в т.ч. декоративных) на старые покрытия.

- с добавлением кварцевого песка
- экологически чистый

Расход: 200-300 г/кв.м. на один слой

Фасовка: 13; 20 кг.

# ФАСАДНЫЕ КРАСКИ. МАТЕРИАЛЫ ДЛЯ НАРУЖНОЙ ОТДЕЛКИ

## ВСЕСЕЗОННАЯ СИСТЕМА ОТДЕЛКИ ФАСАДОВ ILMASTO

### Всесезонная МОРОЗОСТОЙКАЯ фасадная краска «ILMASTO Tiikkaa»

Фасадная краска на основе акриловых смол предназначена для окраски бетонных, кирпичных, деревянных и др. пористых поверхностей зданий и значимых архитектурных сооружений, различных минеральных подложек и силикатного кирпича.

- МОРОЗОСТОЙКАЯ, может наноситься при температуре воздуха от -18 до +35 градусов
- атмосферостойкая
- обладает высокими декоративными свойствами
- паропроницаемая
- высокоукрывистая
- допускает применение колеровочных паст
- матовая
- срок службы покрытия не менее 10 лет (заключение НИПИ «Спецпроектреставрация»)

Рекомендуется применять в системе с грунтовкой «Ilmasto Tiikkaa» для увеличения адгезии, снижения расхода краски и более долговечного покрытия.

Расход: 150-250 г/кв.м на один слой.

Фасовка: 12; 25; 60 кг.



### Всесезонная МОРОЗОСТОЙКАЯ грунтовка «ILMASTO Tiikkaa»

Грунтовка на основе акриловых смол для грунтования бетонных, кирпичных, деревянных и других пористых поверхностей зданий и о значимых архитектурных сооружений.

- МОРОЗОСТОЙКАЯ, может наноситься при температуре воздуха от -18 до +35 градусов
- увеличивает адгезию
- снижает расход краски
- паропроницаемая
- увеличивает срок службы покрытия

Рекомендуется использовать перед применением фасадной краски "Ilmasto Tiikkaa".

Расход: 100-150 г/кв.м на один слой.

Фасовка: 7; 37 кг.



## СПЕЦИАЛЬНЫЕ ФАСАДНЫЕ МАТЕРИАЛЫ

### Фасадная краска «Текстурная»

Акрилатная водно-дисперсионная краска «Текстурная» для создания покрытия с различным декоративным эффектом («шубка», «шагрень») по бетонным, кирпичным, оштукатуренным, деревянным и другим поверхностям.

- обладает высокими декоративными свойствами
- атмосферостойкая
- водостойкая
- высокоукрывистая

Требует предварительного грунтования грунтовкой Jousi.

Расход: 500-1200 г/кв.м на один слой.

Фасовка: 20; 45 кг.



### Краска для крыш W-12

Атмосферостойкая водно-дисперсионная акриловая краска W-12 предназначена для окрашивания шиферных и черепичных крыш.

- высокоукрывистая
- свето- и водостойкая
- обладает отличной адгезией
- долго сохраняет внешний вид
- содержит УФ-фильтр
- полуглянцевая

Расход: 120-160 г/кв.м на один слой.

Фасовка: 2; 4; 13 кг.



### Лак «Фасадный»

Акриловый фасадный лак предназначен для финишной отделки фасадов зданий и придания им декоративного вида, а также защиты от атмосферных воздействий. Может наноситься на бетонные, деревянные, кирпичные и другие пористые покрытия, а так же по водно-дисперсионной фасадной краске.

- устойчив к воздействию промышленной атмосферы и осадков
- допускает применение водных колерованных паст
- стоек к УФ-излучению
- содержит антисептик
- образует водостойкое и паропроницаемое покрытие
- не содержит органических растворителей

Расход: 80-120 г/кв.м на один слой.

Фасовка: 5; 10 кг.





### Краска для потолка ICE Katto

Акрилатная водно-дисперсионная краска предназначена для окраски бетонных, кирпичных, оштукатуренных или отделанных гипроком потолков.

- разработана с применением инновационной технологии WHITE BALANCE
- образует долговечное покрытие
- матовая

Расход: 100-150 г/кв.м на один слой.

Фасовка: 2,4; 4; 13; 20; 40 кг.



### Интерьерная краска «ICE W-3»

Акрилатная водно-дисперсионная краска предназначена для отделочных работ внутри сухих помещений по кирпичным, оштукатуренным поверхностям, гипроку, а также для обоев под окраску.

- разработана с применением инновационной технологии WHITE BALANCE
- образует долговечное покрытие
- обладает повышенной светостойкостью
- матовая

- колеруется водными колеровочными пастами.

Расход 100-150 г/кв.м на один слой.

Фасовка: 2,4; 4; 13; 20; 40 кг.



### Влагостойкая краска «ICE W-4»

Влагостойкая акрилатная водно-дисперсионная краска предназначена для работ внутри помещений, в том числе помещений с повышенной влажностью (кухни, ванные комнаты), по гипроку, кирпичным, бетонным, деревянным, загрунтованным металлическим и другим поверхностям (кроме полов), а также для обоев под окраску.

- обладает повышенной свето- и влагостойкостью
- разработана с применением инновационной технологии WHITE BALANCE
- матовая

- образует долговечное покрытие

- колеруется водными колеровочными пастами

Расход: 100-150 г/кв.м на один слой.

Фасовка: 1,3; 2,4; 4; 13; 20; 40 кг.



### Супербелая краска «ICE SW-5»

Акрилатная супербелая глубоко матовая водно-дисперсионная краска предназначена для работ внутри сухих помещений, по гипроку, обоям, кирпичным, бетонным, деревянным, загрунтованным металлическим и другим поверхностям (кроме полов), а также для обоев под окраску.

- обладает повышенной белизной
- глубоко-матовая
- экономична
- допускает влажную протирку
- тиксотропная (не стекает с кисти)
- колеруется водными колеровочными пастами

Расход: 100-140 г/кв.м на один слой.

Фасовка: 2,4; 4; 13; 20; 40 кг.



### Супербелая моющаяся краска «ICE SW-7»

Акрилатная супербелая глубоко матовая водно-дисперсионная краска предназначена для работ внутри сухих и влажных помещений, по гипроку, обоям, кирпичным, бетонным, деревянным, загрунтованным металлическим и другим поверхностям (кроме полов), для обоев под окраску, а также для мелкого ремонта фасадов.

- моющаяся
- обладает повышенной белизной
- глубоко-матовая
- высокоукрывистая
- тиксотропная (не стекает с кисти)
- колеруется водными колеровочными пастами

Расход: 90-130 г/кв.м на один слой.

Фасовка: 1,3; 2,4; 4; 13; 20; 40 кг.



НЕПРАВИЛЬНЫЙ БЕЛЫЙ ЦВЕТ - МЕДЛЕННЫЙ УБИЙЦА!

# WHITE BALANCE

## СПАСИТЕЛЬ!



Вы когда-нибудь задумывались, почему в больницах отказываются от белого цвета стен и формы мед. персонала? Почему учебные пособия, книги, словом, всю литературу, требующую серьезного, вдумчивого прочтения печатают на бумаге средней белизны? Да, супербелая бумага действительно красива, но она подходит исключительно для легкой литературы (глянцевые журналы, брошюры) не требующей длительного изучения. Такая же ситуация с потолком и стенами.

Традиционный белый цвет зачастую выглядит грязно-белым и имеет сероватый или желтоватый оттенок, он негативно влияет на физико-психическое состояние человека на подсознательном уровне, делая его подверженным депрессиям, апатии и беспричинной усталости. В серовато-белом интерьере люди, часто не замечая того, постепенно теряют интерес к жизни, чувствует себя вялыми, уставшими и сонливыми, ощущают моральную подавленность и энергетическое опустошение.

Другая крайность - супербелая краска, также к сожалению, не является приемлемой для использования в жилых помещениях. Острый слепяще-белый оттенок является агрессором и воздействует на человека, вызывая раздражительность, взвинченность и излишнюю эмоциональность.

Оказывается, последние научные исследования показали, что помимо чисто эстетического восприятия белый цвет несет в себе и биологическую составляющую. В зависимости от оттенка он способен не только влиять на настроение, но и ускорять (или замедлять) биохимические процессы в организме человека.

В белый красках TURY ICE впервые применена инновационная система WHITE BALANCE, при помощи которой мы сделали наши краски наиболее благоприятного для зрения и нервной системы оттенка.

Это баланс между давящей тусклостью и чрезмерной яркостью - все продумано, все гармонично!

Наш сбалансированный белый - это отличное настроение, бодрость и оптимизм! Мы создаем краску с искренней заботой о том, чтобы Ваши глаза не уставали, а сами Вы чувствовали прилив сил и всегда находились на энергетическом подъеме.





### Интерьерная краска «Текстурная»

Акрилатная водно-дисперсионная краска предназначена для создания покрытия с различным декоративным эффектом («шубка», «волна», «барашек») по гипроку, бетонным, кирпичным, оштукатуренным, деревянным и другим поверхностям.

- обладает высокими декоративными свойствами
- скрывает дефекты стен (неровности и трещины), не требуя дополнительных затрат на тщательное выравнивание

Расход: 500-1200 г/кв.м на один слой.

Фасовка: 20; 45 кг.



## ШПАТЛЕВКИ



### Декоративная шпатлевка «Рельеф»

Универсальное декоративное покрытие для мест общего пользования - офисных и торговых центров, многоэтажного строительства, школ, гостиниц, медицинских учреждений. Позволяет получить прочное, устойчивое к повреждениям покрытие с оригинальным внешним видом.

- высокие эстетические свойства – декоративный эффект цветных «брызг»
- более 20 000 цветовых решений по колеровочным системам NCS, Tikkurila и др.
- наносится на основу пистолетом-распылителем и не требует профессионального опыта нанесения декоративных материалов

- входит в систему декоративной отделки «Рельеф»

Расход: 200-600 г/кв.м на один слой.

Фасовка: 20; 40 кг.



## КОЛЕР-КРАСКИ



### Колер-краска

Колер-краска применяется для тонирования водно-дисперсионных красок и декоративных штукатурок, используемых внутри и снаружи помещений.

- обладает высокой твердостью, стойкостью к истиранию
- может использоваться как самостоятельная краска для внутренних работ
- большой спектр ярких и насыщенных цветов

Расход в зависимости от выбранного оттенка.

Цвета: розовый, коричневый, красно-коричневый, персиковый, кремовый, желтый, лимонный, зеленый, салатный, морская волна, бирюзовый, голубой, темно-серый, бежевый.

На основе пигментных паст CPS Color LTD (Голландия).

Фасовка: 1 кг.

## ЭМАЛИ



### Эмаль акрилатная водоразбавляемая «SW-10»

Водно-дисперсионная супербелая эмаль для наружной и внутренней окраски бетонных, деревянных, кирпичных и других пористых поверхностей, предварительно загрунтованного металла, а также помещений с повышенной влажностью (кухни, ванные комнаты) и по старым покрытиям.

Рекомендуется для высококачественной отделки окон и дверей, а также для обоев под окраску.

- водостойкая
- обладает повышенной белизной
- образует твердое прочное покрытие
- полуматовая / полуглянцевая

Расход: 110-150 г/кв.м на один слой.

Фасовка: 0,8; 1; 2,5; 11 кг.



### Эмаль для пола «ПФ-266»

Для покрытия окрашенных и неокрашенных деревянных полов внутри помещений, возможно использование для металлических, деревянных, бетонных и других поверхностей.

- обладает повышенной износостойкостью, стойкостью к истиранию
- стойкая к воздействию моющих растворов

Расход: 150-180 г/кв.м на один слой.

Фасовка: 0,9; 2,2; 13; 25; 50 кг.



## ЭМАЛИ

### Эмаль алкидная ПФ-115 Стандарт ICE

Белая эмаль для окраски загрунтованных металлических, деревянных, бетонных и других поверхностей подвергаться атмосферным воздействиям, а также для окраски внутри помещений.

- соответствует стандарту ГОСТ 6465-76
- разработана с применением инновационной технологии WHITE BALANCE
- износ- и атмосферостойкая
- стойкая к воздействию воды, моющих растворов, промышленных масел
- светостойкая
- высокоукрывистая
- обладает высокой адгезией к поверхности
- глянцевая
- устойчивая к изменению температуры от  $-50$  до  $+60^{\circ}\text{C}$

Расход: 100-160 г/кв.м на один слой. Фасовка: 0,45; 0,9; 2,4; 12; 25; 60 кг.



### Эмаль алкидная ПФ-115 Стандарт

Для окраски загрунтованных металлических, деревянных, бетонных и других поверхностей подвергаться атмосферным воздействиям, а также для окраски внутри помещений.

- соответствует стандарту ГОСТ 6465-76
- износ- и атмосферостойкая
- стойкая к воздействию воды, моющих растворов, промышленных масел
- устойчивая к изменению температуры от  $-50$  до  $+60^{\circ}\text{C}$
- светостойкая
- высокоукрывистая
- обладает высокой адгезией к поверхности
- глянцевая

Расход 100-160 г/кв.м на один слой.

Фасовка: 0,45; 0,9; 2,4; 12; 25; 60 кг.



### Эмаль алкидная ПФ-115 «Alkydimaali Universaali»

Для окраски загрунтованных металлических, деревянных, бетонных и других поверхностей подвергаться атмосферным воздействиям, а также для окраски внутри помещений.

- соответствует стандарту ГОСТ Р51691-2008
- атмосферостойкая
- светостойкая
- обладает высокой адгезией к поверхности
- экономична
- полуглянцевая

Расход: 100-180 г/кв.м на один слой (в зависимости от цвета и пористости поверхности).

Фасовка: 0,45; 0,9; 2,4; 10; 13; 20; 25; 50; 60 кг.



### Эмаль алкидно-уретановая (АУ)

Предназначена для окраски загрунтованных металлических, деревянных, бетонных и других поверхностей, подвергаться атмосферным воздействиям, а также для окраски внутри помещений.

- глянцевая
- обладает ускоренным временем сушки - не более 6 часов
- высокоукрывистая
- высокопрочная

Расход: 90-140 г/кв.м на один слой.

Фасовка: 0,9 ; 20 кг.



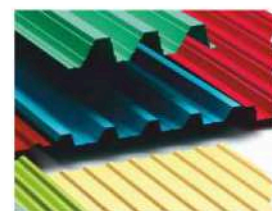
### Эмаль МС-101, быстросохнущая

Эмаль на основе стиролалкидной смолы для окраски предварительно загрунтованных металлических поверхностей, подвергаться атмосферным воздействиям.

- обладает повышенной водостойкостью
- стойкая к растворам кислот и щелочей, минерального масла
- выдерживает температуру до  $+80^{\circ}\text{C}$
- характеризуется ускоренной сушкой – 20 минут
- матовая

Расход: 100-140 г/кв.м на один слой.

Фасовка: 11; 20 кг.



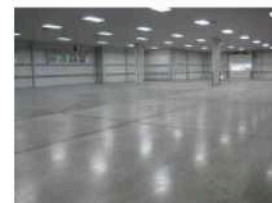
### Эмаль для бетонных полов АК-501

Для окраски бетонных полов, подвергаться умеренному механическому и химическому воздействию в жилых, торговых и складских помещениях, подвалах, балконах, гаражах, бытовых помещениях и т.д. Подходит для внутренних и наружных работ.

- матовая

Расход: 250-300 г/кв.м на один слой.

Фасовка: 10; 25; 50 кг.





### Грунт-эмаль по ржавчине «3 в 1» алкидно-уретановая (АУ)

Для антикоррозионной защиты и окраски чистых, ржавых или частично прокорродированных металлических поверхностей.

- может наноситься на плотно держащуюся ржавчину (до 100 мкм)
- 3 в 1: преобразователь ржавчины, антикоррозионная грунтовка, декоративная эмаль
- система 3 в 1 позволяет ускорить и упростить процесс окрашивания
- образует атмосферо- и водостойкое покрытие
- $t$  нанесения – от + 5°C
- полуглянцевая

Расход: 90 - 160 г/кв.м на один слой.  
Фасовка: 0,9; 2; 11; 20 кг.



### Грунт-эмаль по ржавчине «3 в 1» ХВ на перхлор-виниловой основе (ХВ)

Для антикоррозионной защиты и окраски чистых, ржавых или частично прокорродированных металлических поверхностей.

- может наноситься на плотно держащуюся ржавчину (слой до 50 мкм)
- 3 в 1: преобразователь ржавчины, антикоррозионная грунтовка, декоративная эмаль
- система 3 в 1 позволяет ускорить и упростить процесс окрашивания
- образует водо- атмосферостойкое покрытие
- $t$  нанесения – от - 10°C
- матовая

Расход: 80-140 г/кв.м на один слой (в зависимости от цвета и пористости поверхности)  
Фасовка: 0,9; 2; 11; 20 кг.



### Грунт-эмаль по ржавчине «МС-102» быстросохнущая

Грунт-эмаль предназначена для окраски чистых и ржавых (со слоем плотнотержащейся ржавчины до 100мкм) металлических поверхностей, подвергающихся атмосферным воздействиям.

- характеризуется ускоренной сушкой - 15 мин.
- образует покрытие обладающее повышенной твердостью, водостойкостью, стойкостью к растворам кислот и щелочей, минерального масла, выдерживающее температуру до + 80°C
- обладает высокими декоративными свойствами
- долговечна
- $t$  нанесения – от + 5°C
- матовая

Расход: 90-160 г/кв.м на один слой.  
Фасовка: 0,9; 2; 11; 20 кг.



### Грунтовка ГФ-021 антикоррозионная

Для грунтования металлических и деревянных поверхностей под покрытия различными эмалями.

- образует стойкое к морской, пресной воде, минеральным маслам покрытие
- устойчиво к изменению температуры от -45 до +60°C
- хорошо шлифуется

Расход: 60-100 г/кв.м на один слой.  
Фасовка: 1; 2,4; 13; 25; 60 кг.

## ПРЕОБРАЗОВАТЕЛЬ РЖАВЧИНЫ

### Преобразователь ржавчины

Предназначен для химической очистки и обработки ржавых металлических поверхностей с одновременным их фосфатированием и пассивацией, а также обработки окалины на сварных швах перед нанесением лакокрасочных покрытий.

Расход: 60-90 г/кв.м на один слой.  
Фасовка: 0,5; 1; 5; 10 кг.



## ЛАКИ

### Лак паркетный, акриловый водорастворимый

Лак водно-дисперсионный для защитно-декоративной отделки шлифованных паркетных полов, мебели и других деревянных изделий.

- образует износостойкое покрытие
- водостойкий, стойкий в воздействию моющих растворов
- полуматовый / гляцевый

Расход: 80-100 г/кв.м на один слой.

Фасовка: 2; 10 кг.



### Лак паркетный алкидный ПФ-231

Лак на алкидной основе для защитно-декоративной отделки деревянных и паркетных полов, изделий из древесины, а также для финишного покрытия по масляным краскам и алкидным эмалям.

- образует износостойкое покрытие
- водостойкий, стойкий в воздействию моющих растворов
- гляцевый

Расход на один слой - кистью 50-70 г/ кв.м - пневмораспылением 45 - 60 г/кв.м

Фасовка: 0,9; 1,7; 4,5; 9; 16 кг.



### Лак «Дворцовый» алкидно-уретановый

Для лакирования паркетных и окрашенных деревянных полов, палубных конструкций лодок и яхт, а также для покрытия по масляным краскам, линолеуму, пластику и металлу.

- покрытие обладает высокой твердостью, прочностью и стойкостью к истиранию
- отличается ускоренным временем высыхания по сравнению с алкидным паркетным лаком
- межслойная сушка не более 6 - 12 часов
- гляцевый, полуматовый

Расход: 80-100 г/кв.м на один слой.

Фасовка: 0,9; 9; 16 кг.



## СОСТАВ ЗАЩИТНО-ВОССТАНАВЛИВАЮЩИЙ

### Состав защитно-восстанавливающий для обновления паркета, ламината и линолеума

Предназначен для обновления внешнего вида и придания защитно-декоративных свойств различным настенным и напольным покрытиям, паркета, ламината, линолеума.

- отталкивает воду
- препятствует истиранию и износу покрытия
- придает напольному покрытию ухоженный и обновленный вид, старый пол выглядит как новый
- легко наносится
- быстро высыхает
- полы, обработанные составом не требуют частого мытья

Расход: 20-30 г/кв.м на один слой.

Фасовка: 1; 5 л.





### Краска масляная МА-15 «Aurinko»

Для наружных и внутренних отделочных работ (кроме полов), окраски металлических и деревянных изделий. При нанесении на штукатурку или зашпатлеванные поверхности необходимо грунтование олифой-оксоль TURU.

- произведена на основе олифы из натурального подсолнечного масла

Расход: 80-240 г/кв.м на один слой (в зависимости от цвета и пористости поверхности).

Фасовка: 1; 2,6; 13; 25; 60 кг.



### Белила титановые

Для наружных и внутренних отделочных работ, окраски металлических и деревянных поверхностей (кроме полов).

Расход: 120-150 г/кв.м на один слой.

Фасовка: 1; 2,6; 13; 25; 60 кг.



### Сурик железный

Для наружных и внутренних отделочных работ (кроме полов), окраски металлических и деревянных изделий. При нанесении сурика на штукатурку или зашпатлеванные участки необходимо грунтование олифой-оксоль TURU.

Расход: 80-240 г/кв.м на один слой.

Фасовка: 1,2; 2,7; 13; 25; 60 кг.

## ГИДРОФОБИЗАТОРЫ

### Гидрофобизирующий грунт на водно-дисперсионной основе

Используется в качестве глубоко проникающей, закрепляющей пропитки новых и ранее окрашенных пористых водопоглощающих минеральных основ (бетон, кирпич, газобетон, минеральные штукатурки и т.д.) для внутренних и наружных работ.

- экологичен
- обеспечивает снижение впитывающей способности основы
- предотвращает образование плесени, грибка, мха
- сохраняет защитные свойства обрабатываемого материала от воздействия климатических факторов
- препятствует появлению высолов
- обеспечивает эффект «несмачивания» водой

Расход: 150 – 400 г/кв.м зависит от впитывающей способности материала и определяется экспериментально.

Фасовка: 5; 10 кг.



### Гидрофобизирующий грунт на органической основе

Используется в качестве глубоко проникающей, закрепляющей пропитки новых и ранее окрашенных пористых водопоглощающих минеральных основ (бетон, кирпич, газобетон, минеральные штукатурки и т.д.) для внутренних и наружных работ.

- обеспечивает снижение впитывающей способности основы
- предотвращает образование плесени, грибка, мха
- сохраняет защитные свойства обрабатываемого материала от воздействия климатических факторов
- препятствует появлению высолов

- наносится при температуре от – 10 до + 30°C

Расход: 150 – 400 г/кв.м зависит от впитывающей способности материала и определяется экспериментально.

Фасовка: 4; 8 кг.



## ГРУНТОВКИ

### Праймер «ICE F-1» грунтовка-пропитка-влагоизолятор

Для создания влагоизолирующего слоя на поверхности бетона, штукатурки, гипсокартона.

- концентрат 1 : 2
- повышает влагостойкость сухих строительных смесей
- используется в качестве грунта перед нанесением водно-дисперсионных красок при внутренних работах
- значительно снижает возможность появления плесени и грибка (благодаря использованию антисептических компонентов Proxel TN (Великобритания))

Расход готового раствора: 80-120 г/кв.м на один слой.

Фасовка: 1; 3; 5; 10; 30 кг.



### Грунтовка-пропитка «Влагостоп ULTRA», антисептическая

Для создания влагоизолирующего слоя на поверхности бетона, штукатурки, гипсокартона.

- концентрат 1:5
- используется в качестве первичного слоя перед нанесением водно-дисперсионных красок при наружных и внутренних работах
- может использоваться в помещениях с повышенной влажностью
- значительно снижает возможность появления плесени и грибка (благодаря использованию антисептических компонентов Proxel TN (Великобритания))

Расход готового раствора: 80-120 г/кв.м на один слой.

Фасовка: 1; 3; 5; 10; 30 кг.



### Грунтовка-пропитка ВД-АК-012 «Строительная»

Используется в качестве глубоко проникающей, закрепляющей пропитки перед нанесением водно-дисперсионных красок, приклеиванием обоев, а также для обеспыливания поверхности внутри помещений.

- готовый к применению продукт
- значительно сокращает расход краски
- повышает влагостойкость покрытия
- снижает вероятность появления и развития грибка и плесени на поверхности

Расход: 80-150 г/кв.м на один слой.

Фасовка: 1; 3; 5; 10; 15; 30 кг.



### Строительный праймер ВД-КЧ-021

Предназначен для внутренней отделки по гипроку, кирпичным, бетонным, оштукатуренным и другим пористым поверхностям в системе с водно-дисперсионными ЛКМ с целью снижения разноттеночности окрашиваемых поверхностей.

Расход: 100-160 г/кв.м на один слой.

Фасовка: 1; 3; 10; 15 кг.



### Грунт «БЕТОНКОНТАКТ»

Адгезионный грунт для наружных и внутренних работ. Используется для предварительной обработки «плотных», слабо впитывающих (минеральных, старых лакокрасочных и др.) оснований перед нанесением штукатурок и шпатлевок, а также перед укладкой керамической плитки.

- с добавлением мелкого кварца
- образует шероховатую поверхность, придает хорошие сцепляющие свойства гладким поверхностям
- паронепроницаемый
- может наноситься на старую плитку, масляные и алкидные покрытия
- улучшает качество и увеличивает срок службы покрытий

Расход: 200-300 г/кв.м на один слой.

Фасовка: 13; 20 кг.





### Тонирующий антисептик на алкидной основе «ALKID-DECOR D-7» с УФ-фильтром

Декоративный антисептик на алкидной основе для долговременной защиты и тонирования пиленых, строганых, бревенчатых поверхностей, а также поверхностей из фанеры и ДСП при наружных и внутренних работах.

- 3 в 1 : пропитка, грунтовка, морилка
  - содержит УФ-фильтр
  - защищает древесину от атмосферных осадков, плесневых, деревоокрашивающих и дереворазрушающих грибов, водорослей и насекомых-древоточцев
  - надолго сохраняет цвет обработанной поверхности
  - цвета: рябина, дуб, сосна, папоротник, палисандр, калужница, орех.
- Расход: 60-100 г/кв.м (в зависимости от пористости древесины).  
Фасовка: 0,9; 3; 10 л.



### Тонирующий экологичный антисептик на водной основе «AQUA-DECOR D-5» с УФ-фильтром

Декоративный антисептик на водной основе для долговременной защиты и тонирования пиленых, строганых, бревенчатых поверхностей, а также поверхностей из фанеры и ДСП при наружных и внутренних работах.

- 3 в 1: пропитка, грунтовка, морилка
  - содержит УФ-фильтр
  - экологичен
  - защищает древесину от атмосферных осадков, плесневых, деревоокрашивающих и дереворазрушающих грибов, водорослей и насекомых-древоточцев
  - надолго сохраняет цвет обработанной поверхности
  - цвета: махагон, калужница, лиственница, орех, палисандр, папоротник, дуб, рябина, сосна, слива.
- Расход: 60-100 г/кв.м (в зависимости от пористости древесины).  
Фасовка: 0,9; 3; 10 л.



### Морилка деревозащитная водная

Для тонирования и придания вида ценных пород дерева, а также антисептирования (защиты от плесени и древоточцев) изделий из дерева, эксплуатирующихся внутри помещений. Возможно использование морилки для наружных работ, если поверхности, обработанные морилкой, покрываются водостойкими лакокрасочными материалами.

- Расход: 80-120 г/кв.м на один слой.  
Фасовка: 0,5; 1 кг.



### Огнецит-I (группы огнезащитной эффективности по НПБ 251-98)

Для комплексной усиленной защиты древесины от горения, воспламенения, распространения пламени, а также для защиты древесины от гниения, плесени, синевы и насекомых-древоточцев внутри помещения и на открытом воздухе (под навесом).

- глубоко проникает в древесину, химически связывается с ней образуя насыщенный активными компонентами защитный слой, который позволяет получать трудносгораемую (I-группа огнезащитной эффективности). трудновоспламеняемую (II-группа огнезащитной эффективности) древесину
  - сохраняет текстуру древесины
  - может использоваться в качестве биозащитной грунтовки под ЛКМ
- Расход: не менее 600 г/кв.м на один слой.  
Фасовка: 5; 10 кг.



### Огнецит-II (группы огнезащитной эффективности по НПБ 251-98)

Для комплексной усиленной защиты древесины от горения, воспламенения, распространения пламени, а также для защиты древесины от гниения, плесени, синевы и насекомых-древоточцев внутри помещения и на открытом воздухе (под навесом).

- глубоко проникает в древесину, химически связывается с ней образуя насыщенный активными компонентами защитный слой, который позволяет получать трудновоспламеняемую (II-группа огнезащитной эффективности) древесину
  - сохраняет текстуру древесины
  - может использоваться в качестве биозащитной грунтовки под ЛКМ
- Расход: не менее 600 г/кв.м на один слой.  
Фасовка: 5; 10 кг.

## АНТИСЕПТИКИ

### Макросепт-санитар, концентрат

Антисептический состав предназначен для дезинфекции, профилактики и уничтожения микрофлоры (бактерий, плесени и грибка) биологически зараженных поверхностей бетона, штукатурки, керамической плитки, кирпича, древесины, гипсокартона и других поверхностей как при внутренних, так и при наружных работах, в том числе помещений с повышенной влажностью.

Ввиду того, что биологическое поражение поверхности не всегда обнаруживается визуально, рекомендуется применение антисептика перед нанесением любых красок, клеев, пропиток, оклеиванием обоев.

Расход: после разбавления водой - 50-100 г/кв. м на один слой (в зависимости от вида и состояния поверхности).

Фасовка: 0,5; 1; 5; 10 кг.



### Макросепт-БИО

Защита иломатериалов от синевы, гнили плесени, насекомых-древоточцев. Разведение водой 1:20 по объему.

Расход концентрата 400 г/куб.м пиломатериалов.

Фасовка: 5; 10; 30 кг.



### Макросепт-115

Защита иломатериалов от синевы, гнили плесени, насекомых-древоточцев до 6 месяцев.

Разведение водой 1:20 по объему.

Расход концентрата 500 г/куб.м пиломатериалов.

Фасовка: 5; 10; 30 кг.



### Макросепт-110

Защита пиломатериалов от синевы, гнили, плесени, насекомых - древоточцев на длительный срок.

Разведение водой 1:20 по объему.

Расход концентрата 400 г/куб.м древесины.

Фасовка: 5; 10; 30 кг.



### Макросепт БИО-САУНА

**Защита древесины домов, бань, саун от синевы, гнили, плесени, насекомых**

Защита древесины домов, бань саунот синевы, гнили плесени, насекомых-древоточцев и болезнетворных бактерий, характерных для мест массового скопления людей. Разведение водой 1:10 по объему.

Расход пропиточного раствора - 100 г/кв.м древесины.

Фасовка: 5; 10; 30 кг.





### Клей ПВА «MASTER»

Для склеивания изделий из бумаги, картона, ткани, а также в качестве дополнительного связующего при изготовлении строительных смесей, для грунтования стен перед оклейкой обоями и для обеспыливания бетонных поверхностей.

Расход: 0,4 - 1,0 кг/кв.м на один слой.

Фасовка: 0,35; 1; 3; 5; 10; 30 кг.



### Клей ПВА «UNIVERSAL»

Для качественного склеивания изделий из бумаги, картона, древесины, используется для оклейки обоев и добавления в цементные растворы для приклеивания керамической плитки.

Расход: 0,4 - 1,0 кг/кв.м на один слой.

Фасовка: 0,35; 1; 3; 5; 10; 15; 30 кг.



### Клей ПВА «PROFI»

Для профессиональных работ по склеиванию бумаги, картона, дерева, кожи, ткани, а также приклеивания обоев, линолеума и кафеля.

Расход: 0,4 - 1,0 кг/кв.м на один слой.

Фасовка: 0,35; 1; 3; 5; 10; 30 кг.



### Клей «Бустилат»

Для приклеивания синтетических ворсовых ковров, линолеума, облицовочной керамической плитки, обоев, пленочных материалов на бумажной и тканевой основах на бетон, асбестоцементные, цементно-стружечные и древесно-волоконные плиты, поверхности из дерева, штукатурку.

- образует прочный бесцветный клеевой шов

- влагостойкий

Расход: 0,3-0,4 кг/ кв.м при наклеивании пленочных материалов и плитки ПВХ,

0,5-0,7 кг/кв.м - линолеума, ковров и керамической плитки.

Фасовка: 1,3; 4; 10; 20 кг.

### Усиленный клей для кафельной плитки Turynit Fix Plus

Морозо- и водостойкая сухая смесь для укладки кафельной плитки применяется в сухих и влажных помещениях по кирпичной кладке, цементному раствору, бетону, газобетону, а также гипроку.

Фасовка: 3 кг.





# УНИВЕРСАЛЬНЫЕ МАТЕРИАЛЫ

## ШПАТЛЕВКИ

### Шпатлевка масляно-клеевая

Для финишного выравнивания и исправления небольших дефектов деревянных, бетонных и оштукатуренных поверхностей (кроме полов) внутри помещений под окраску алкидными, водно-дисперсионными и масляными красками.

Расход: 300-600 г/кв.м на один слой.

Фасовка: 0,7; 1,7; 5; 17; 60 кг.



### Шпатлевка влагостойкая, латексная

Для финишного выравнивания небольших дефектов бетонных, оштукатуренных и деревянных поверхностей перед окраской обоями при отделочных работах.

Расход: 300-600 г/кв.м на один слой.

Фасовка: 0,7; 1,7; 5; 17; 60 кг.



### Шпатлевка латексная «Шпакрилат»

Для финишного выравнивания и исправления небольших дефектов бетонных, оштукатуренных и деревянных поверхностей (кроме полов), внутри помещений под окраску алкидными, водно-дисперсионными и масляными красками, перед оклеиванием обоями.

Расход: 300-600 г/кв.м на один слой.

Фасовка: 0,7; 1,7; 5; 17; 60 кг.



## ВЯЖУЩИЕ МАТЕРИАЛЫ

- Алебастр
- Известь
- Мел МТД-1
- Песок кварцевый
- Песок Строительный
- Цемент
- Цемент+Песок





### Латекс (стирол-акриловая дисперсия)

Используется в качестве гидроизоляционного, грунтовочного покрытия под шпатлевку, водно-дисперсионную краску на кирпичные, бетонные и оштукатуренные поверхности.

- придает водоотталкивающие свойства различным поверхностям, сухим смесям и материалам  
- может применяться для обеспыливания поверхности

Расход: 60-90 г/кв.м на один слой.

Фасовка: 1; 5; 10 кг.



### Жидкое стекло

Для создания влагоизолирующего слоя на поверхности бетона, штукатурки, гипсокартона.

Повышает влагостойкость фундамента и штукатурки.

Расход: 9-10 кг/м на один слой.

Фасовка: 0,75; 1,4; 4,5; 14; 20; 40 кг.



### Разметочная эмаль

Для нанесения линий разметки на дорогах с асфальтобетонным и цементнобетонным покрытием.

- высокопрочная

- стойкая к истиранию

- обладает высокими грязеотталкивающими свойствами

Цвета: белая, оранжевая, красная, желтая, черная.

Фасовка: 10; 25; 50 кг



### Удалитель лакокрасочных покрытий

Готовый к применению удалитель ЛКМ с глубокопроникающей способностью предназначен для удаления ЛКМ на масляной, алкидной, фенолформальдегидной, эпоксидной, эпоксифирной, перхлорвиниловой и акриловой основах с поверхности металла и дерева. Благодаря высокой тиксотропности легко наносится на вертикальные поверхности, не стекая с них.

Расход: 150-200 г/кв.м на один слой.

Фасовка: 0,85 кг.



### Краска ВД-АК-14 «Садовая»

Для окраски плодовых, декоративных деревьев, кустарников с целью защиты от грызунов и повреждений, а также от солнечных ожогов.

Сохраняет защитный слой: 1 год - для молодых деревьев, 2 года - для взрослых деревьев.

Расход: 150-180 г/кв.м на один слой.

Фасовка: 1; 2; 2,4 кг.

# СПЕЦИАЛИЗИРОВАННЫЕ МАТЕРИАЛЫ. РАСТВОРИТЕЛИ

## ЛАКИ, ЭМАЛИ НЦ

### Лак мебельный «НЦ-218»

Для декоративной отделки и защиты мебели и изделий из древесины внутри помещений.

- гляцевый

- есть возможность последующей полировки

Расход: 85-105 г/кв.м на один слой.

Фасовка: 0,8; 1,9; 48 кг.



### Лак мебельный «НЦ-243»

Для обработки деревянных полов, изделий из древесины, для покрытия по масляным краскам и алкидным эмалям

- образует покрытие, стойкое к истиранию

- водостойкий, стойкий в воздействию моющих растворов

- матовый

Расход: 85-105 г/кв.м на один слой.

Фасовка: 0,8; 1,9; 48 кг.



### Эмаль НЦ-132

Для окраски деревянных и предварительно загрунтованных металлических поверхностей изделий, эксплуатируемых в атмосферных условиях и внутри помещений.

- соответствует стандарту ГОСТ 6631-74

- атмосферостойкая

Расход: 100-120 г/кв.м на один слой.

Фасовка: 0,8; 1,9; 50 кг.



## РАСТВОРИТЕЛИ



Олифа-оксоль  
Скипидар  
Уайт-спирит  
Бензин (Нефрас С-2 80/120)  
Сольвент  
Керосин  
Растворитель 647  
Ацетон  
Растворитель Р-4  
Растворитель 646

НАДЕЖНЫЕ КРАСКИ  
ДЛЯ ЛЮБОГО КЛИМАТА!



**TURY®**



**SINCE 1992**

НПК "ПАЛИТРА"  
Санкт-Петербург, Ириновский пр., 2  
т: +7 812 703-5000, 327-2930  
[www.tury-spb.ru](http://www.tury-spb.ru) e-mail: [tury@bk.ru](mailto:tury@bk.ru)